



Mountain Loghome

ログハウス・ポスト&ビームハウス







Mountain Loghome

Log houses • Post & Beam houses

会社の紹介

エストニアの会社であるマウンテン・ログホーム社は、マシンカットされたログハウスやポスト&ビームハウスをデザインし、その生産および組み立てを行ないます。

マウンテン・ログホーム社は40カ国以上の国々で住宅の販売および設置を行っています。エストニアは勿論、ノルウェー、ドイツ、日本、フランス、オーストリア、スイスの市場への事業展開を目指しています。

当社は日本で10年以上ビジネスを行っています。さらには、北欧のノルウェーにあるブラダル・パノラマ・スキーセンター (Vrådal Panorama Ski Centre: www.alpin.no) で400軒を超えるアパートを建設したという大規模なプロジェクトを実施したこともあります。

当社では幅広いセレクトのモデルハウスをご用意しており、かつ、お客様のご要望に合わせて注文住宅のデザイン、生産や建設も承ります。板張り、ドア、窓を含む木製の製品の一式パックか、または、屋根組みの標準的なログカットをご注文いただけます。



マウンテン・ログホーム社のオフィスとモデルハウス
サク市、エストニア

証明書

マウンテン・ログホーム社は日本のログハウス協会のメンバーとエストニア木造住宅協会 (Estonian Woodhouse Association) の創立メンバーであり、そしてエストニア商工会議所 (Estonian Chamber of Commerce and Industry) のメンバーです。

マウンテン・ログホーム社はまたエストニア木造住宅連盟の発行する品質証明書を保持し、株式会社クレディーディンフォ (Krediidiinfo Ltd) による採点でAA (とても良い) と評価されて



Estonian Woodhouse Association



社長からのメッセージ

木で作られる家は、他の素材の物と比べたら、最も自然と健康に配慮された住環境となっています。さらに言い換えてみれば、環境エネルギーにも配慮した満ちた生活を楽しむことができる家です。



**Teufel
Vambola
Mikkelvik PB**



木造住宅の利点

Why a wooden house?

エコロジカル

基本素材のCO2排出量が少ないため、一木の家の製造工程で使用するエネルギーの量は1立方メートルあたり175KW/hしかありません。しかし、同じ容積のレンガ製造工程では877KW/hのエネルギーが必要となります。従って、このエネルギー消費量の違いは約5倍となり、木の家の方がレンガの家より環境に優しいということになります。

素材として木は軽量であり、木の家部材は鉄やコンクリートと比べて輸送する際にも軽いため、排出されるCO2も少なくて済みます。

木材は再生可能な資源です。マウンテン・ログホーム社の事業パートナーである木材問屋はFSCの認可を受けています。一仕入れた木材がどこの森林から切り出されたのかも厳重に管理され、再び植林された次世代に引き継がれます。



ノルウェーのBorgundにある教会がその例で、1180～1250年の間に建築されました。

健康的楽しいライフスタイル

厚い木の壁は熱と湿度を蓄積し、安定した室内環境を作ってくれます。

木には静電気は発生しないため、ログハウスや木の家ホコリの堆積量も少なくなります。



伝統と経験の蓄積

エストニアの木造建築は1000年の伝統があります。そして数百年前に建てた家が現在にも使用されています。

エストニアの職人は何世紀もの間、北欧の厳しい気候の中で木造の家を建ててスキルと知識を養ってきました。これらの技術は世代から世代へと引き継がれ、現代の優れた木造建築を実現させています。



国旗

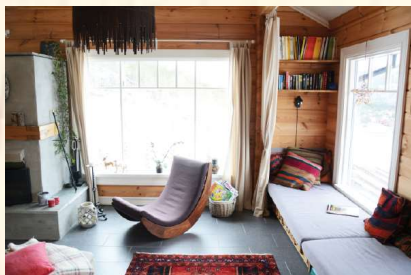


国章

エストニア共和国

- 場所: ヨーロッパの北東部
- 首都: タリン (Tallinn)
- 面積: 45 226 km²
- 人口: 約130万
- 政体: 共和制
- 国家語・公用語: エストニア語
- GDP: 221.8億ドル
- 通貨: ユーロ
- 時間帯: UTC +2 (DST: +3)





Living in wood – enjoy life filled with positive energy!

高耐久で安全

マウンテン・ログホーム社が作る家には年輪の詰まった耐久性の高い北欧パインを使います。あらゆる気象条件に対処できるように塗装され、北欧パインの建物は数百年の耐久があります。

木は建築材料として特に優れていて、極端な温度差にも変形が少ないという利点もあります。

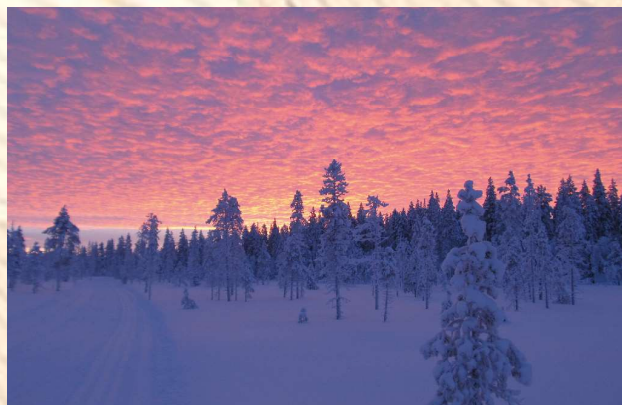
建築資材として使われる鉄と木を比べると、防火面で木の方が有効なものだと広く知られていないそうです。火災で高温になった鉄と木は、鉄の方が早くから溶け出して構造材としての役目を果たさなくなり変形してしまいます。しかし木が火に接した場合、熱が300度程度に達した時点で木の表面が炭化し始めます。そしてこの炭化層は耐火層となり、木の内部まで燃焼するのを防ぎます。

木の家(特にログハウス)は地震には特に強い建物で、2011年日本の大震災でもその耐震性が立証されました。当社のログハウスは10年以上前から日本に輸出されています。

別荘ばかりでなく、ご自宅用としてもお勧めの家

木は汎用性のある建築材料であり、近年は大きな集合住宅から公共建物に採用されるようになりました。

木は無限の可能性を持った建築材料です。暖かさ・快適さを備え、それに建設する地域に対して制限させない建物の種類となります。



マウンテン・ログホーム社から北欧式ログハウス



The Post & Beam construction process



***Post and Beams standard measure 190 x 190 mm
Maximum size up to 280 x 280 mm***







ログの種類

多様なログの形状の中から適切なログのタイプが選択できます。当社の標準なログの形状はマシンカットされた角ログです。

当社では、88mmから260mmまでの大型ログおよびラミネートログを両方とも生産します。

135 mm以上の形状用に、D形にログをカットするオプションもあります。

D形のログだと、外壁は人気のある丸太の風合いを出し、内壁はインテリアやデザイン、そしてメンテナンスのために平らになっています。

ラミネートログを使うと、ログ壁のひび割れが少なくなります。また、デザインを自由にできより複雑なかつ革新的なログハウスを建てるができます。



Hundegger K2i
マウンテン・ログホーム社の工場

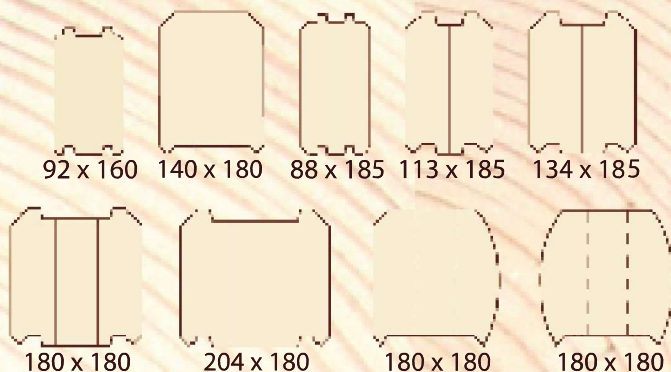
デザインと製品

熟練の建築家とエンジニアは、ログハウスデザイン専用の特別なCADシステムを使っており、当社では最高峰のラインミリングマシンを使用しています。

近年、ホンディガー-K2i (Hundegger K2i)と呼ばれるドイツ製の完全自動CNC木組み機械を購入して使用しています。

現在では、最も多目的に使用できるCNC自動木組みのこぎりも使用しています。

Hundegger K2i (ホンディガー-K2i)に加えて、オーストリア製木組み機械Auer (アウア) も使用しています。





デリバリーキット

当社の標準的なデリバリーキットは、家を完成するのに必要なプラハブの木造（ログ壁、梁、柱、垂木、桁など）の細部（窓、ドア、階段など）およびその他の木の材料（骨組み、羽目張り、ラスなど）を含みます。

デリバリーキットは、単にログフレーム部位から完全な木造部分までお客様のご要望に多様にお答え



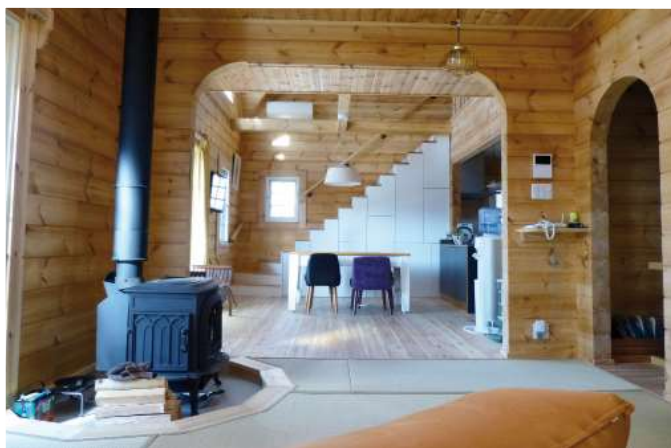
Mountain Loghome

the beginning of a long-lasting friendship!



***Our houses in Japan
by our resellers***



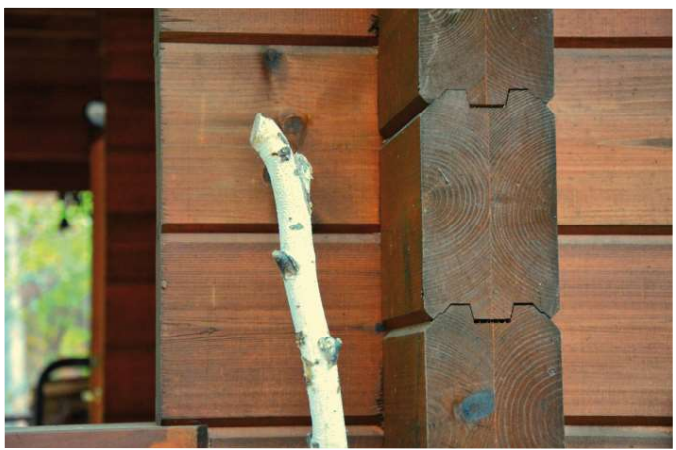


***Our houses in Japan
by our resellers***





***Our houses in Japan
by our resellers***



Houses in Estonia and Norway

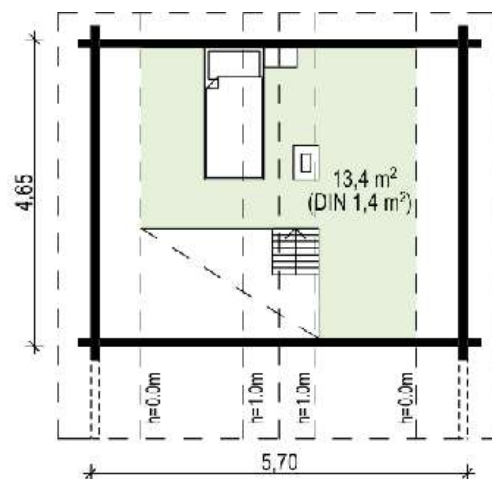
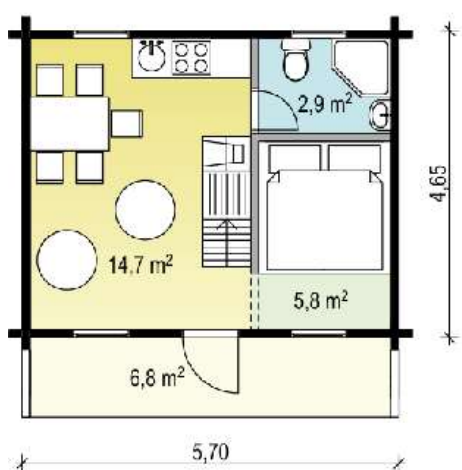


ML 38



1階床面積: 23,4 m²
 ロフト面積: 13,4 m²
 延床面積: 36,8 m²

1LDK+ロフト
 テラス



ML 50



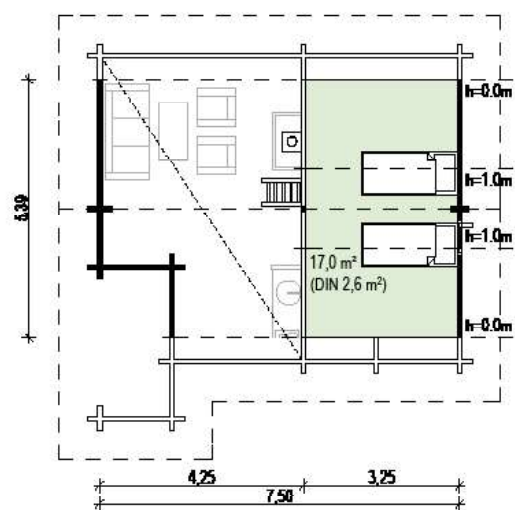
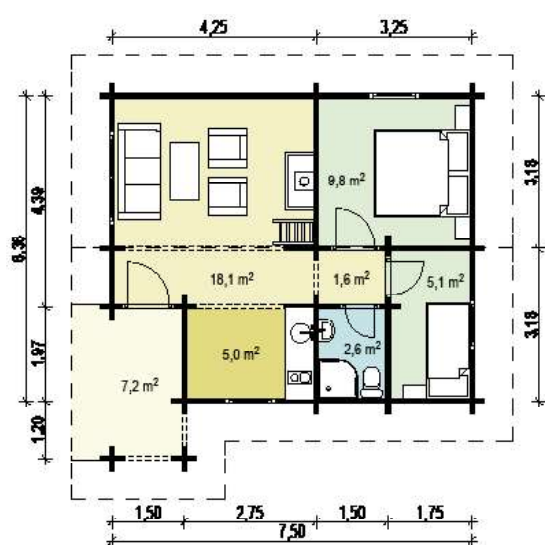
1階床面積: 42,2 m²

2LDK+ロフト

ロフト面積: 17,0 m²

テラス

延床面積: 59,2 m²



ML 140



1階床面積: 89,5 m²

4LDK

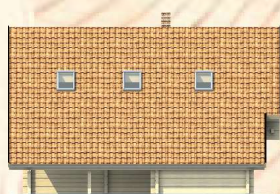
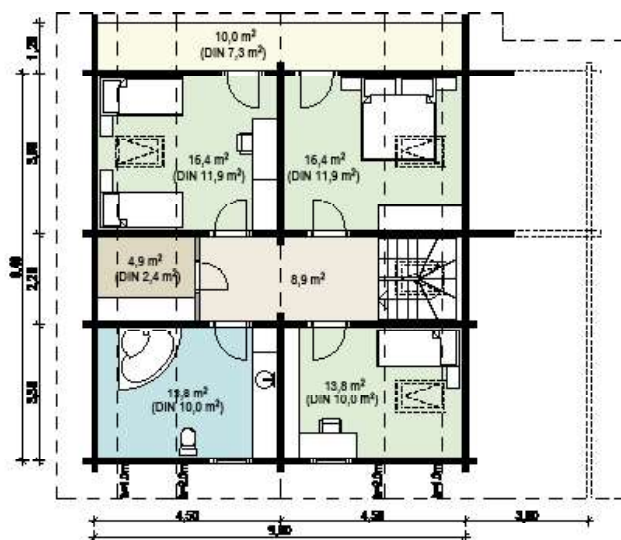
2階床面積: 74,2 m²

テラス

延床面積: 163,7 m²

バルコニー

カーポート



ML 170



1階床面積: 99,6 m²

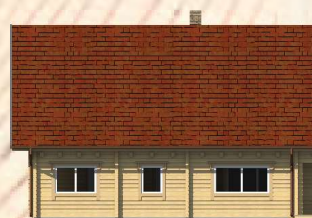
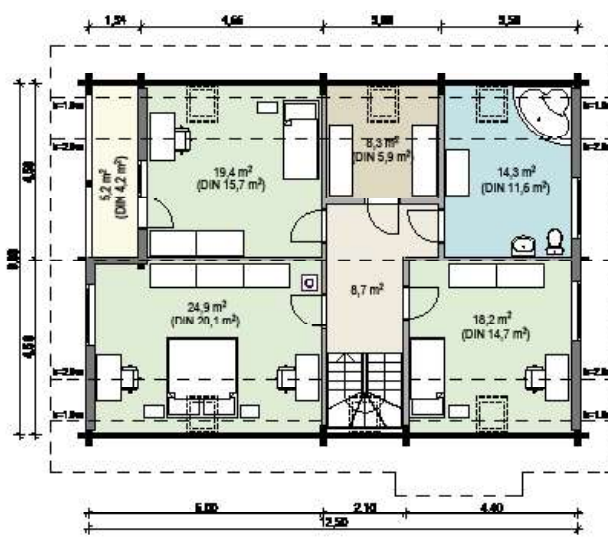
4LDK

2階床面積: 93,8 m²

テラス

延床面: 193,4 m²

バルコニー



ML 188



1階床面積: 103,9 m²

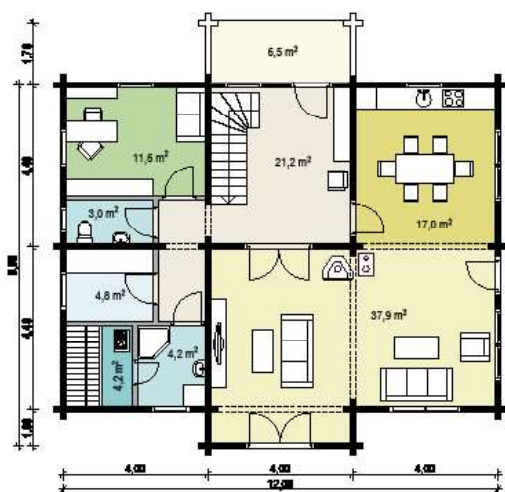
5LDK

2階床面積: 100,0 m²

テラス

延床面積: 203,9 m²

バルコニー



ML 200



1階床面積: 116,3 m²

6LDK

2階床面積: 100,8 m²

テラス

延床面積: 217,1 m²

バルコニー



ML City 208



1階床面積: 110,1 m²

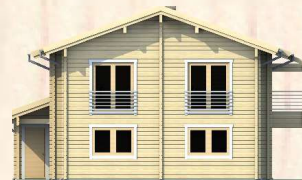
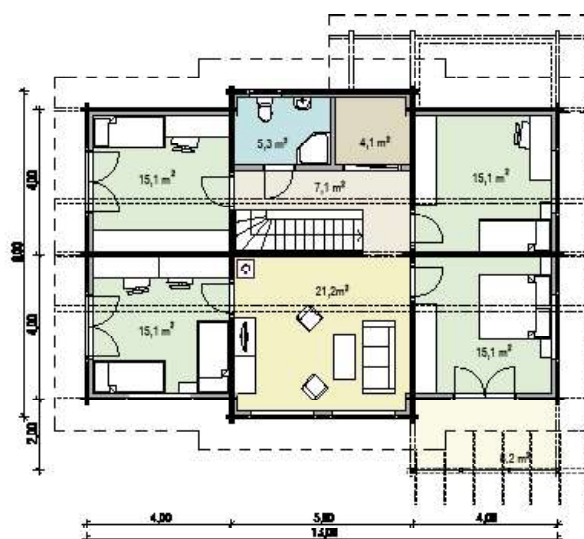
7LDK

2階床面積: 98,1 m²

テラス

延床面積: 208,2 m²

バルコニー



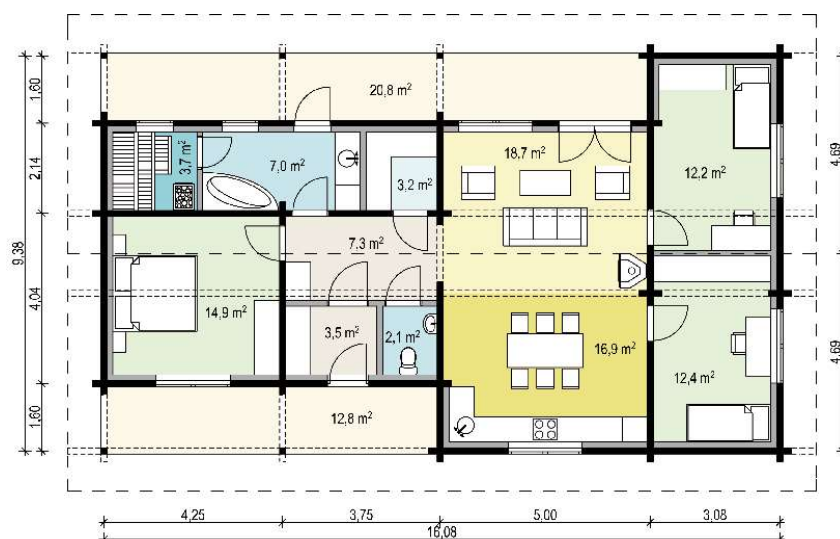
CRISTEL



延床面積: 101,9 m²

3LDK

テラス



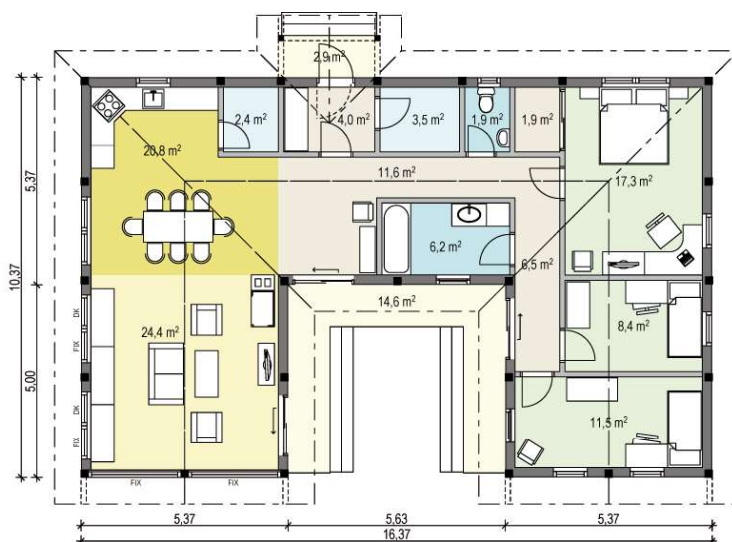
TANIA PB



延床面積: 120,4 m²

3LDK

テラス



ML 134 PB



1階床面積: 74,7 m²

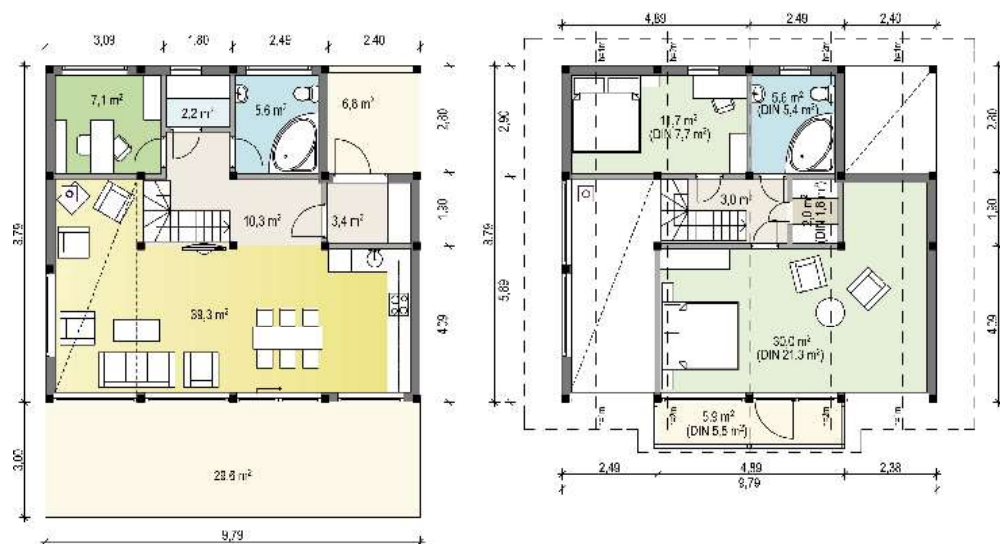
2階床面積: 52,3 m²

延床面積: 127,0 m²

3LDK

テラス

バルコニー



ML City 122

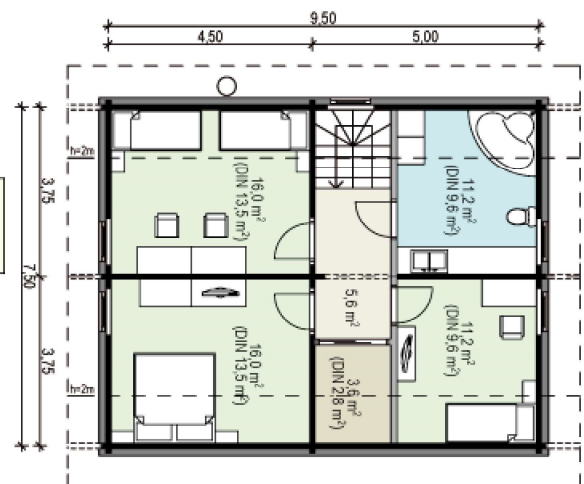
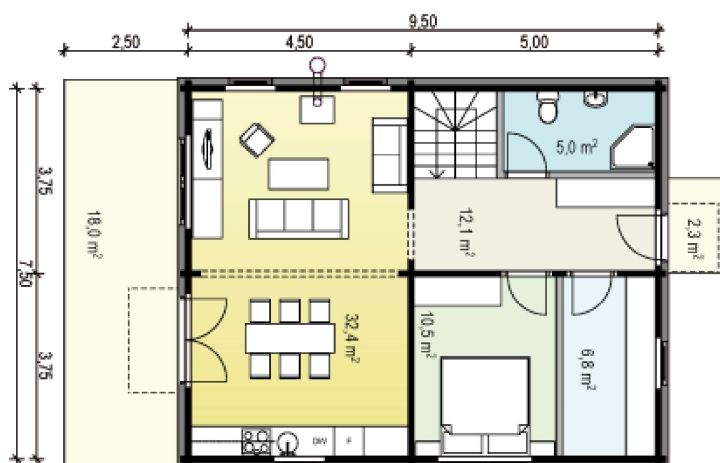


2LDK + loft

1 bathroom

Living space: 44,6 m²

Total space: 66,2 m²







MOUNTAIN LOGHOME OÜ
Metsatuka 2A, 75501 Saku
Harjumaa, ESTONIA
Tel (+372) 6 041 584
Fax (+372) 6 728 545
info@mountainloghome.ee
www.mountainloghome.ee